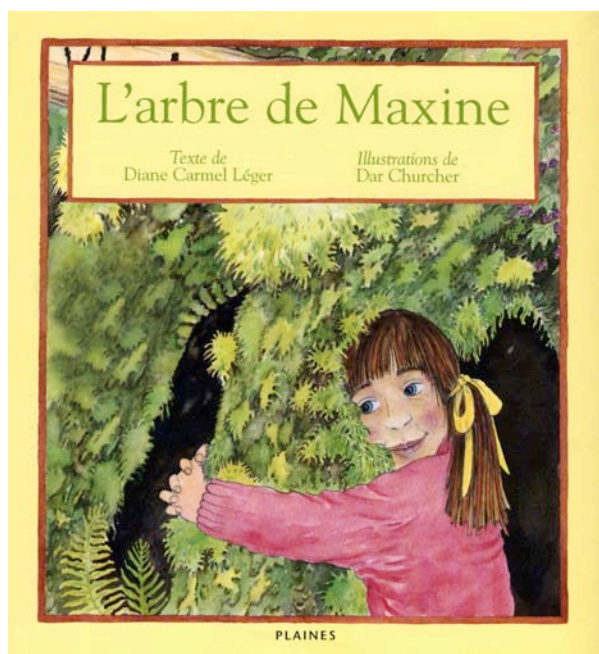


**Diane Carmel Léger**  
**L'arbre de Maxine**

**Guide pédagogique**  
1<sup>re</sup> à 3<sup>e</sup> année



**Adaptation française de *Maxine's Tree* lauréat du  
Canadian Children's Centre Choice Award 1991**

## Contenu du document

Le guide d'exploitation pédagogique suivant contient une foule de renseignements et d'idées pour exploiter *L'arbre de Maxine* avec vos élèves, année après année. Vous y trouverez des détails sur l'auteure, des fiches à photocopier, des questions de compréhension, des suggestions d'activités et des jeux. Le document est libre de droits d'auteur; nous vous invitons à l'utiliser et à imprimer l'information qui vous intéresse. Faites nous part de vos commentaires et de vos suggestions d'activités à [laurent@plaines.mb.ca](mailto:laurent@plaines.mb.ca). Bonne lecture!

## L'auteure



Acadienne du Nouveau-Brunswick, **Diane Carmel Léger** s'est établie en Colombie-Britannique où elle enseigne depuis 1982. Elle a remporté des prix autant pour ses livres écrits en français que pour ses livres écrits en anglais. Elle a également coécrit et mis en scène deux pièces de théâtre avec sa sœur Patricia. En plus d'être auteure, elle est mère de famille et enseigne le français.

## Résumé du livre

Maxine aime se promener dans la forêt ancienne de Carmanah. Avec son père elle participe à la construction de sentiers pour permettre aux visiteurs de découvrir cette magnifique forêt. Le cœur de Maxine est rempli de chagrin lorsqu'elle constate la coupe à blanc dans Carmanah. Pourra-t-elle sauver la forêt ancienne?

## Au sujet de la forêt ancienne de Carmanah

La vallée de Carmanah longe la Réserve du parc national Pacific Rim dans l'île de Vancouver. On y retrouve les magnifiques épinettes de Sitka, dont la plus grande au monde. Le Sierra Club du Canada, le Western Canada Wilderness Committee et le Carmanah Forestry Society ont réussi à préserver cette forêt majestueuse pour les générations futures. Les sentiers aménagés par les travailleurs bénévoles ont grandement contribué à sauvegarder ces arbres précieux. En 1990, la vallée fut nommée Carmanah Pacific Provincial Park. Cette histoire est dédiée à Sydney Haskell, Peter MacAllister et aux bénévoles qui ont aidé à l'aménagement du sentier.

## Lectures complémentaires aux Éditions des Plaines

La famille de Madame Pipi de Denyse Mageau, 9,95 \$ ISBN 2-89611-000-3

La forêt d'Antaya d'Angélique Antaya, 5,95 \$ ISBN 0-920944-80-9

Petits secrets de la nature de Aurélien Dupuis, 6,95 \$ ISBN 2-921353-53-9

Théo et Samoa de Nadine Mackenzie, 4,95 \$ ISBN 2-921353-25-3

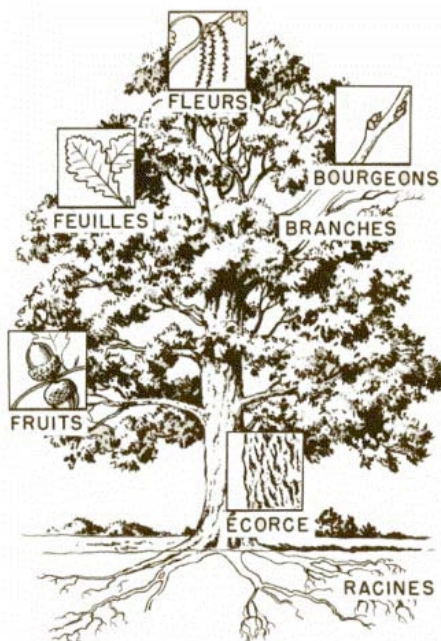
### Amorce

- Diviser la classe en petits groupes et demander à chaque groupe de dresser une liste des produits et des bienfaits issus du bois et de la forêt. Poursuivre ensuite le remue-ménage avec la classe sur l'importance de la préservation de l'environnement.
- Présenter les illustrations et demander aux élèves d'écrire une phrase racontant ce qui va se passer, selon eux, dans le livre.

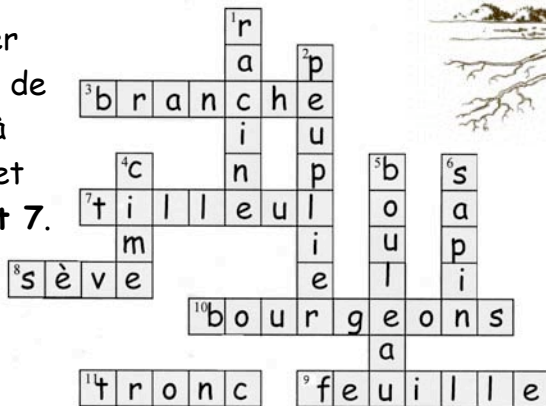
### Vocabulaire à explorer

arrière-grand-mère  
bénévole  
un billot  
buissons  
camping  
cèdre  
charbon

coupe à blanc  
écriteau  
épinette de Sitka  
ferme forestière  
forêt  
fougères  
sentier



Utiliser la **fiche 1** pour observer avec les élèves les composantes de l'arbre. Réviser le vocabulaire à l'aide des jeux de mots cachés et de mots croisés aux **fiches 6 et 7**.



## Activités de prolongement

### Français

- Formez des cercles littéraires dans lesquelles chaque élève aura un rôle à jouer. Assurez-vous d'avoir plusieurs exemplaires de *L'arbre de Maxine*. Voici quelques exemples de rôles à considérer :
  - l'illustrateur (est responsable d'illustrer ce qu'il/elle a aimé dans l'histoire);
  - l'animateur (prépare des questions ouvertes à discuter avec le groupe);
  - le connecteur (doit trouver des liens entre l'histoire et le monde extérieur);
  - l'amateur de mots (doit trouver des mots nouveaux, différents, intéressants, étranges, difficiles, importants et drôles dans le texte et les identifier sur une feuille et dire pourquoi il/elle les a choisis);
  - le cueilleur de passages (doit choisir des passages intéressants à lire au groupe et expliquer les raisons de son choix);
  - le synthétiseur expert (doit préparer un résumé de 2 minutes des faits saillants, des principaux événements et du sens général de l'histoire).

- Pour une lecture avec l'ensemble de la classe, discuter des questions suivantes :

*Qu'est-ce que la « coupe à blanc »?*

*Quel est le travail du bûcheron?*

*Pourquoi Maxine désire sauver son arbre?*

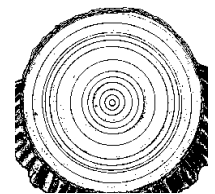
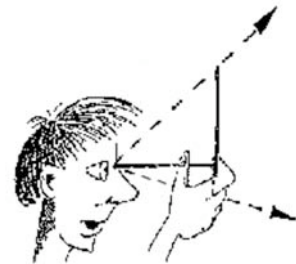
*Pourquoi le père de Maxine travaille à l'aménagement de sentiers forestiers?*

*Quels sont les avantages et les désavantages de la « coupe à blanc »?*

- Relever les émotions des personnages (**fiche 2**) et discuter de ceux-ci en relevant des passages ou des images qui présentent ces émotions. Demander aux élèves s'ils ont déjà ressentie ces émotions et dans quelles circonstances.
- Demander aux élèves d'identifier les mots de vocabulaire difficile et d'en prédire le sens.

## Science

- ❑ Faire de la recherche sur différentes espèces d'arbre et remplir la grille en annexe (**fiche 3**). Demander aux élèves de compléter la grille à partir des arbres qu'il y a dans leur cour ou dans la cour de l'école.
- ❑ Amener vos élèves en excursion dans un parc afin d'identifier différentes espèces d'arbre. Chaque équipe doit cueillir 4 feuilles d'arbres différentes. En équipe, compléter ensuite les pages d'herbier en annexe (**fiche 4**).
- ❑ Mesurer la hauteur d'un arbre en utilisant la méthode du bûcheron. Prendre deux morceaux de bois de même longueur (des bâtonnets de café par exemple). En les plaçant à angle droit entre les yeux, réaliser un instrument communément appelé « la croix du bûcheron ». Reculer ou avancer de manière à ce que le bâtonnet vertical cache entièrement l'arbre. La distance entre vous et l'arbre sera alors égale à la hauteur de l'arbre.
- ❑ Discuter de l'influence des changements saisonniers sur la forêt. Avec l'aide d'une feuille blanche divisée en quatre, dessiner le même arbre selon les quatre saisons, en identifiant chacune des saisons.
- ❑ Au printemps, réaliser une expérience sur l'éclosion des bourgeons en trempant plusieurs branches d'arbres feuillus dans de l'eau tiède sucrée. Dégager l'écorce des branches à chacune de leurs extrémités d'environ 5 cm. Couper les extrémités des branches en biseau. Observer et écrire un rapport.
- ❑ Profiter du début de la saison printanière pour écouter la circulation de la sève des arbres à l'aide d'un stéthoscope. Choisir un feuillu d'au moins 15 cm de diamètre dont l'écorce est mince (exemple : un bouleau). Collez le pavillon écouteur du stéthoscope contre l'arbre et bientôt les gargouillements et les craquements se feront entendre. L'arbre est bel et bien vivant!
- ❑ Chaque année de nouveaux *anneaux de croissance* apparaissent à l'intérieur du tronc de l'arbre. Sur une souche que tu auras trouvée, compte chacun des anneaux afin de déterminer l'âge de l'arbre.
- ❑ La lecture de *L'arbre de Maxine* est propice à plusieurs types d'excursion, tant dans une ferme, que dans un parc provincial ou un centre d'interprétation, tel que le Marais Oak Hammock au Manitoba.



## Mathématique

- ❑ À partir des résultats obtenus de la **fiche 3**, disposer l'information sous forme de graphique à barre.
- ❑ En équipe de deux, mesurer la circonférence des arbres de la cour d'école et la distance entre chacun d'eux avec l'aide de ruban à mesurer. Compléter ensuite une carte qui représente l'espace forestier de l'école ou d'un parc à proximité.
- ❑ À partir d'une branche d'arbre couverte de feuilles, demander aux élèves d'estimer le nombre de feuilles sur une branche et vérifier ensuite en comptant chacune des feuilles.
- ❑ Demander aux élèves d'apporter une feuille d'arbre à l'école. Utiliser ces feuilles comme mesure de base pour calculer l'aire d'un bureau, d'une table, d'une porte, etc. Discuter des résultats obtenus et des raisons pour lesquelles les mesures varient. Expliquer ensuite les raisons pour lesquelles nous utilisons des mesures connues, telles que le centimètre et le mètre.

## Sciences humaines

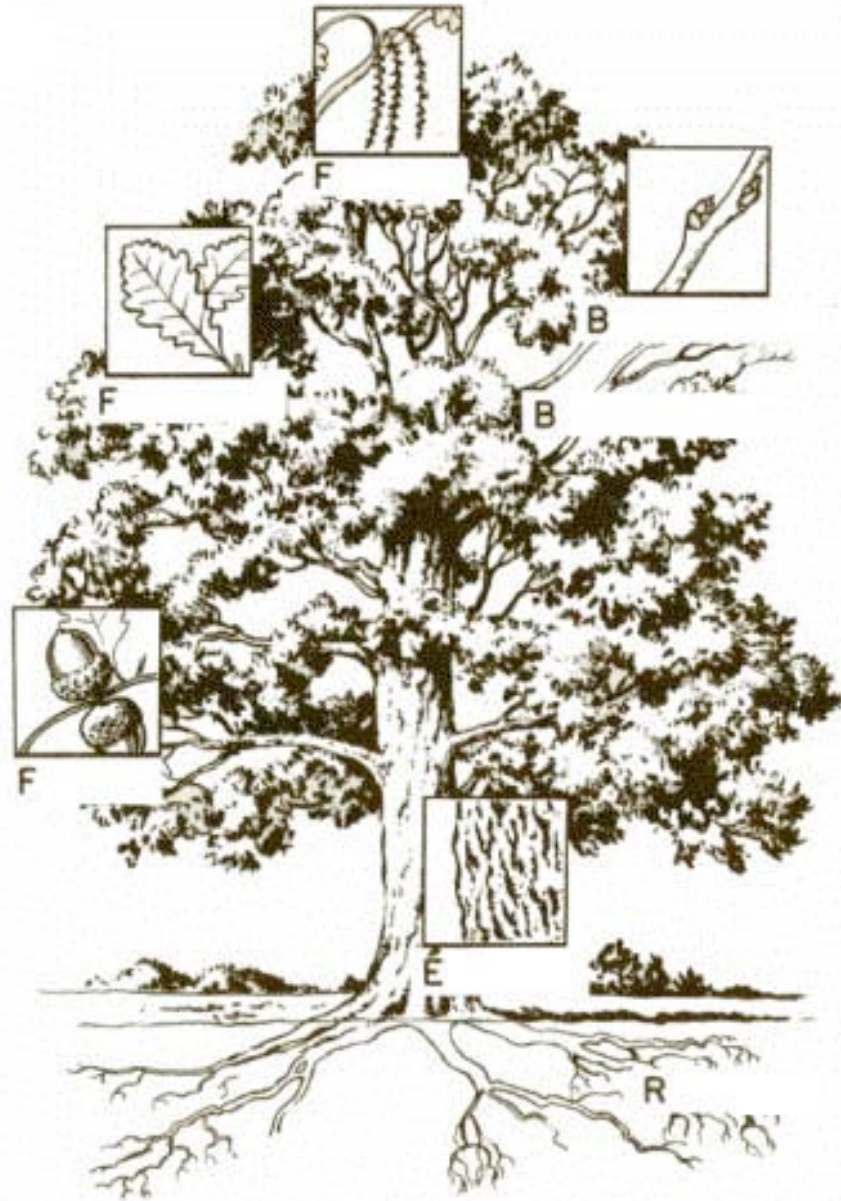
- ❑ Identifier sur une carte les parcs provinciaux et nationaux et discuter de la pertinence de ces endroits protégés.
- ❑ Faites des recherches sur la confection du papier. Discuter des méthodes de fabrication.
- ❑ Discussion : imaginez une journée sans papier! Faites un remue-méninges des activités que nous ne pourrions réaliser sans papier. Nommer des alternatives à l'utilisation de cette ressource.
- ❑ Devenez l'ami d'un arbre. Remplissez le pacte d'amitié de la **fiche 5**.
- ❑ Inviter un environnementaliste afin de discuter des initiatives locales afin de préserver les arbres et l'environnement.

## Arts plastiques

- ❑ À partir de vieilles revues, créer un collage montrant la beauté des forêts et de la nature.
- ❑ Utiliser différentes feuilles d'arbre pour réaliser des frottis. Déposer une feuille d'arbre sous une feuille de papier et frotter doucement le motif en utilisant des crayons de cire.
- ❑ Utiliser de la gouache pour créer des empreintes de feuilles d'arbre sur de grand morceau de papier.

Fiche 1 - acétate

# Les composantes de l'arbre

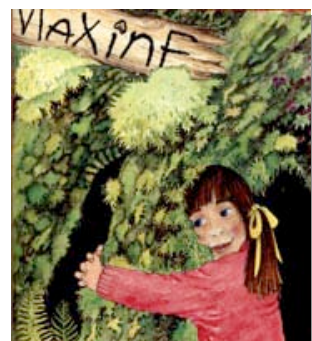


Fiche 2

Ton nom : \_\_\_\_\_  
Date : \_\_\_\_\_

# Sentiments de Maxine

1. Identifie des « sentiments » que Maxine ressent.
2. Écris la phrase qui indique OÙ ou QUAND Maxine exprime ces sentiments.
3. Indique POURQUOI Maxine se sent de cette façon.



Sentiments	Où/Quand	Pourquoi



Fiche 3

Ton nom : \_\_\_\_\_

Date : \_\_\_\_\_



# Les arbres de ma cour

Quelle espèce d'arbre pousse dans ma cour?  
Combien d'arbres y a-t-il?

Type d'arbre	Quantité

Il y a \_\_\_\_\_ arbre(s) qui pousse(nt) dans ma cour.

Fiche 4

Nom des cueilleurs : \_\_\_\_\_

# Ma page d'herbier

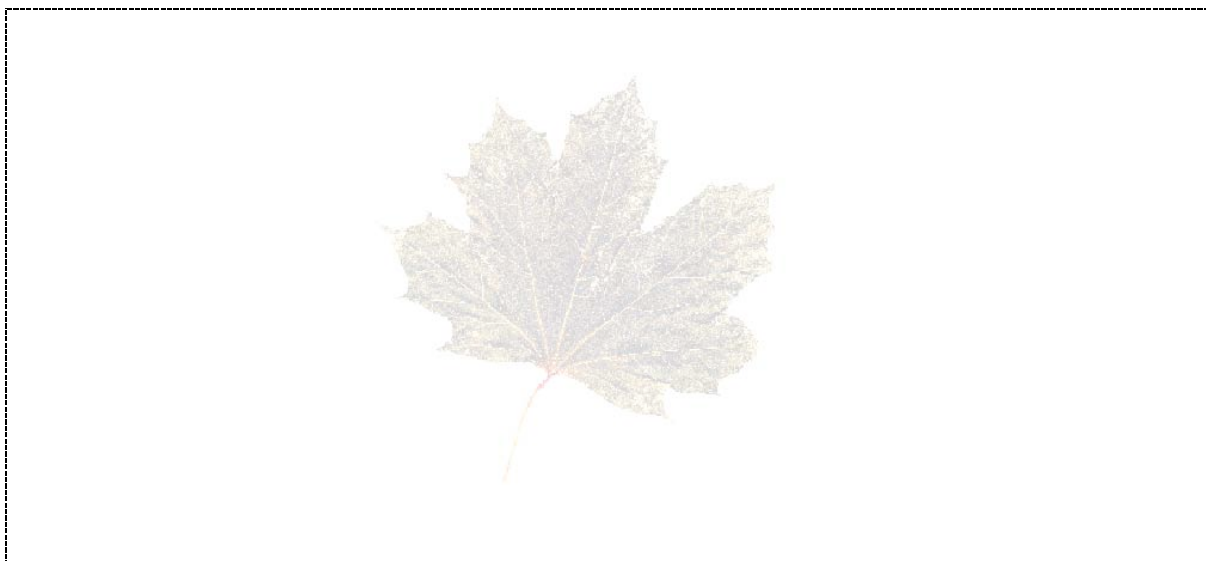
\_\_\_\_\_  
\_\_\_\_\_

Avertissement avant de cueillir

Assure-toi d'avoir la permission de cueillir. Tes actions ne doivent pas être destructives pour l'environnement.

Nom de l'espèce : \_\_\_\_\_

Colle la feuille de l'arbre ci-dessous :



Nom de l'espèce : \_\_\_\_\_

Colle la feuille de l'arbre ci-dessous :



Fiche 5

Nom : \_\_\_\_\_

Date : \_\_\_\_\_

# Mon arbre à moi

Le nom que j'ai donné à mon arbre est : \_\_\_\_\_

Mon arbre est un **conifère** ou un **feuillu** : \_\_\_\_\_

Mon arbre est un \_\_\_\_\_.

Mon arbre possède un diamètre d'environ \_\_\_\_\_.



Le jour où j'ai fait un pacte avec mon arbre nous étions dans la saison \_\_\_\_\_.

Mon arbre ressemblait à ceci :

L'écorce de mon arbre ressemblait à ceci :

Dessine ou colle  
une photographie de ton arbre

Dépose ta feuille sur l'écorce de ton arbre et frotte  
doucelement le motif en utilisant un crayon de plomb.

## Fiche 5 (suite)

La feuille ou les aiguilles de mon arbre ressemblaient à ceci :

Colle ou dessine une feuille ou une aiguille de ton arbre.

Nomme trois menaces à la santé de ton arbre (exemple : les pluies acides, les chenilles, les champignons, les insectes mangeurs de bois, etc.)

---

---

---

Que puis-je faire pour aider mon arbre à pousser en santé? Consulte le propriétaire de l'arbre et offre-lui de donner des soins à ton nouvel ami et de le protéger.

---

---

---

---

---

Fiche 6

Nom : \_\_\_\_\_

Date : \_\_\_\_\_

## Mots cachés

E S S E W I F W I N D U Y S M  
U P E L O V E N E B A G N U A  
B O I Q G Y R K A E M O O Q X  
Z I T N U N T E T A S L P G I  
H U L I E V I I I S G Z W T N  
D X N L A T R P I T R Q E W E  
Q B C O O C T U M M N R X P G  
Y G P G E T B E J A O E A J D  
S E R E G U O F D F C F S A D  
Y Z S G Z S B V R E Q M I B Z  
C H A R B O N G U S S F B X C  
K W P W U Z W Q T G S I B X Y  
C O U P E A B L A N C L T T N  
E R D E C H D P M F Q T U K H  
X R C J U C Z M J T B I Z R A

Bénévole

Billot

Buissons

Camping

Cèdre

Charbon

Coupe à blanc

Écriteau

Épinette de Sitka

Forêt

Fougères

Maxine

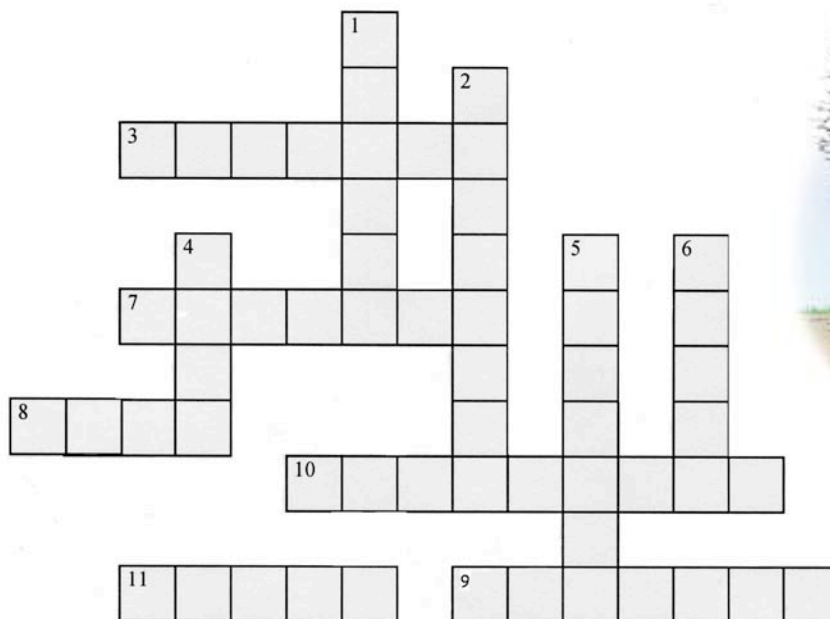
Sentier

Fiche 7

Nom : \_\_\_\_\_

Date : \_\_\_\_\_

# Mots croisés



## Horizontal

- 3 Je suis les bras de l'arbre.
- 7 J'ai des feuilles en forme de cœur. On fait des tisanes avec mes fleurs.
- 8 Je suis le sang de l'arbre.
- 9 Je fabrique la nourriture de l'arbre. Je suis la...
- 10 Nous sommes responsables de la naissance des feuilles.
- 11 Je suis le corps de l'arbre.



## Vertical

- 1 Je vais chercher de la nourriture dans la terre. L'arbre tient debout grâce à moi.
- 2 Je suis un arbre qui tremble à la moindre brise. On se sert de mon bois pour fabriquer des allumettes.
- 4 Je suis la partie supérieure de l'arbre.
- 5 Mon écorce est blanche et mince comme du papier. Les Amérindiens m'utilisaient pour fabriquer leurs canots.
- 6 On m'utilise comme arbre de Noël.

